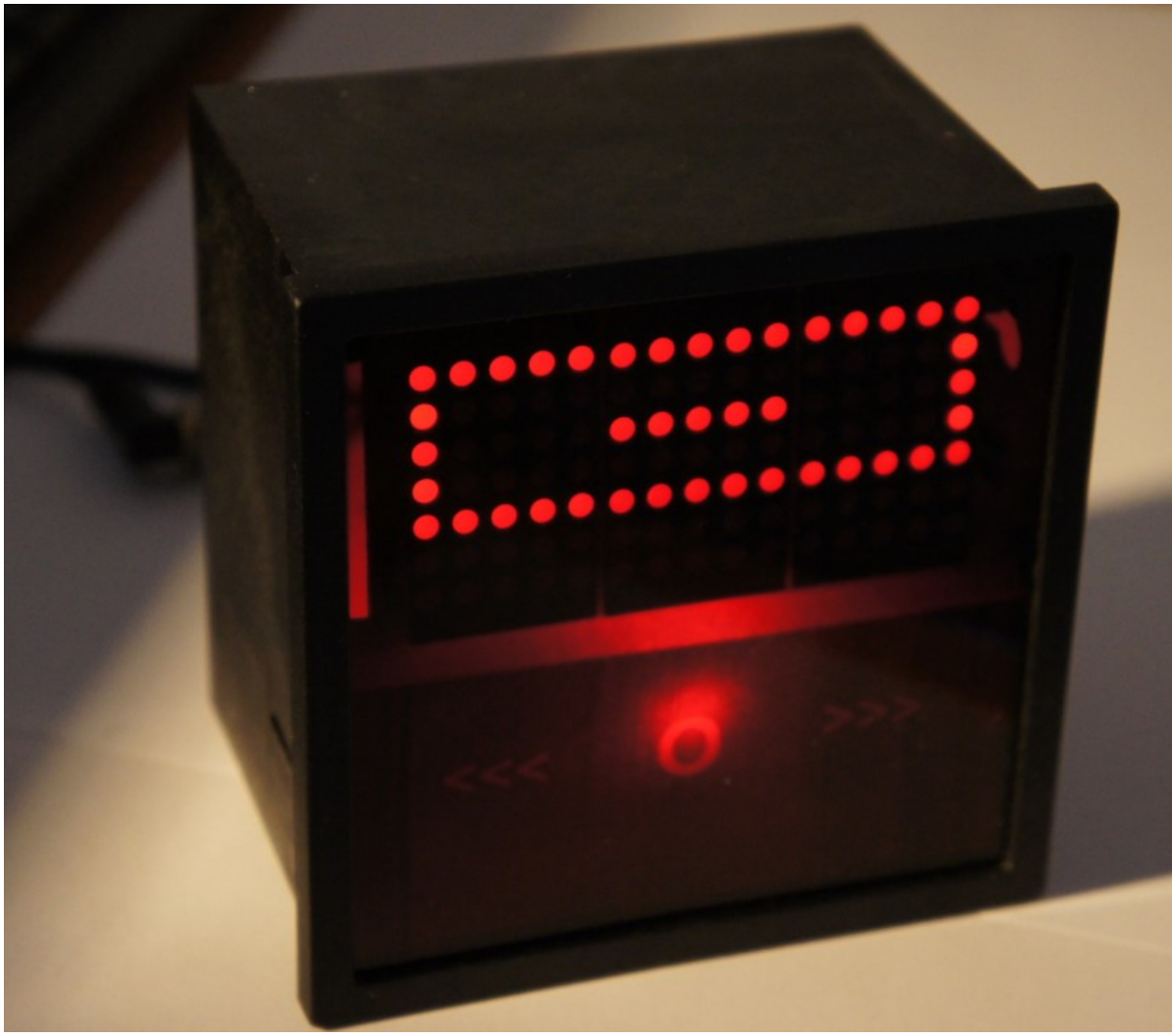


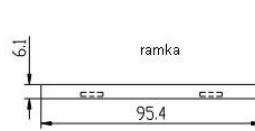
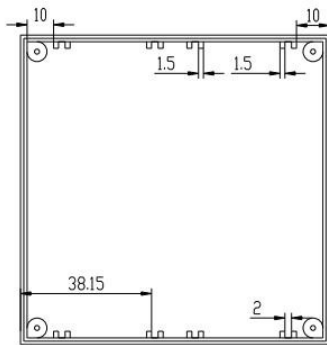
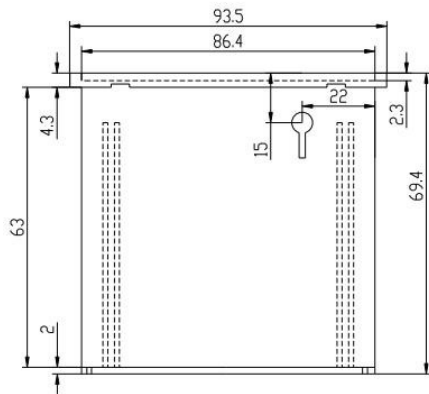
Opis czytnika panelowego

www.infratronik.com

Infratronik 2012	Czytnik panelowy
Rev.	1
Data	10-1-2012



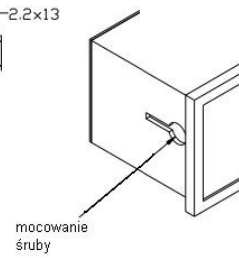
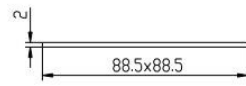
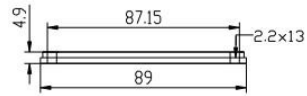
Wymiary



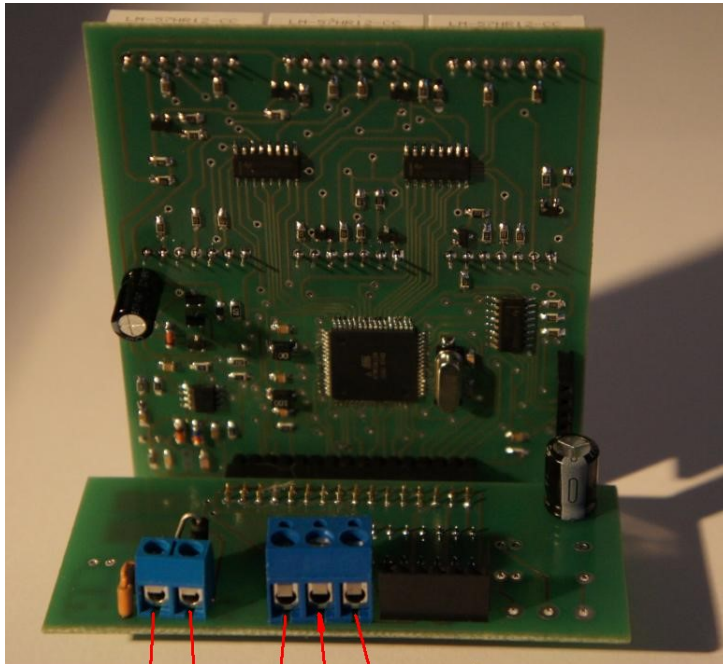
śruba mocująca do panelu



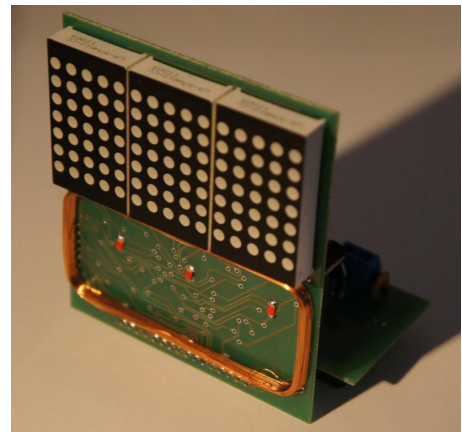
Dekiel tylny



Opis wyprowadzeń:



+ 24V - Tx Rx GND



Format danych:

Prefiks „<”, kod karty – 10 znaków z zakresu 0..F , sufiks „>”

Przykładowe dane dla karty o numerze 010138E30B wysyłane na złącze RS232

<010138E30B >

Parametry transmisji

Baud Rate: 9600

8 Data, 1 Stop, No Parity

Opis działania:

Po zbliżeniu karty na odległość ok. 3 cm czytnik sygnalizuje zbliżenie karty świeceniem diod LED na matrycy LED, oraz wysyła kod karty na złącze RS232 zgodnie z formatem danych. Kod jest wysyłany tak długo jak długo karta jest w zasięgu czytnika.